



Das Team „Konsiliar- und Liaisondienst“ (von links nach rechts):  
Dr. Elisabeth Sutter, Dr. Dorothea Nauerth, Helen Soyeaux, Rebekka Reumann

## Ihr Kontakt zu uns

### Dr. med. Elisabeth Sutter

Fachärztin für Psychosomatische Medizin und Psychotherapie  
Psychosoziale Onkologie (WPO)  
Fachärztin für Anästhesie

### Dr. med. Dorothea Nauerth

Fachärztin für Psychiatrie und Psychotherapie  
Psychosoziale Onkologie

### Sekretariat

Manuela Halfpap  
Montag - Donnerstag 07:30 - 16:00 Uhr  
Freitag 07:30 - 14:00 Uhr  
E-Mail: [psychosomatik@siloh.de](mailto:psychosomatik@siloh.de)  
Tel. 07231 498-5101



Akademisches Lehrkrankenhaus der Universität Heidelberg

Klinik für Psychosomatische Medizin  
und Psychotherapie  
Chefarzt Dr. med. Ralf Müller-Lenz  
Wilferdinger Straße 67, 75179 Pforzheim

Tel. 07231 498-5101  
[www.siloh.de](http://www.siloh.de)

[www.facebook.com/siloh.klinikum](https://www.facebook.com/siloh.klinikum)



## Klinik

für Psychosomatische Medizin und Psychotherapie



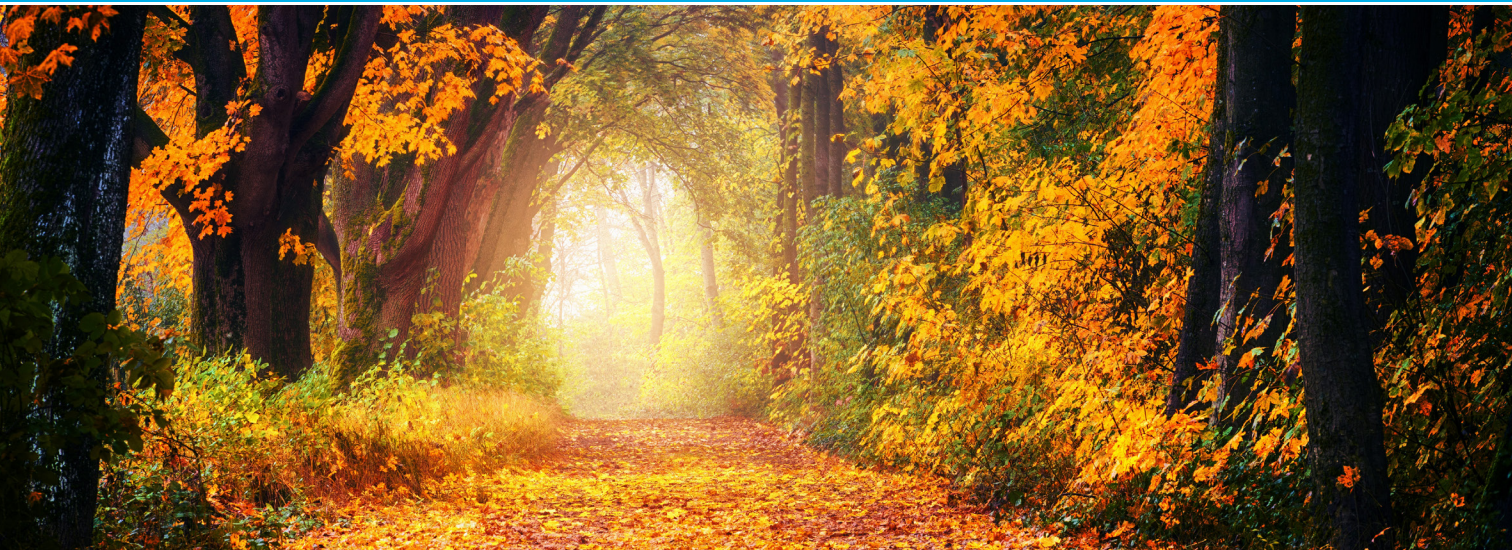
## Psychische Betreuung

für Patientinnen  
und Patienten  
mit Krebserkrankungen

Informationen und  
Behandlungsschwerpunkte



Akademisches Lehrkrankenhaus der Universität Heidelberg



## Wir begleiten Sie auf Ihrem Weg

Menschen, die an Krebs erkranken, sind häufig körperlich und seelisch sehr belastet.

### Psychische Belastung durch die Diagnose Krebs

- Durch die Erkrankung selbst und deren körperlichen Folgen
- Durch die Nebenwirkungen der nachfolgenden Behandlung z.B. Chemotherapie und Bestrahlung
- Durch Angst und Verunsicherung
- Durch Auswirkungen auf Partnerschaft, Familie und Beruf
- Durch sonstige Belastungen

### Wir lassen Sie nicht allein

Unsere Erfahrung zeigt immer wieder, wie wertvoll psychische Unterstützung in Krisen sein kann. Deshalb bieten wir allen Patientinnen und Patienten mit Krebserkrankungen unsere Begleitung an.

## Unsere Betreuungsangebote

### In der Klinik

Wenn Sie erstmalig mit der Diagnose Krebs konfrontiert sind oder erneut zur Krebsbehandlung stationär aufgenommen wurden, bieten wir Ihnen während Ihres stationären Aufenthalts begleitende Gespräche an.

### Wir möchten

- Ihnen Raum geben über Ihre Ängste und Befürchtungen zu sprechen
- Sie emotional unterstützen
- Hilfe geben bei der Krankheitsbewältigung
- Sie bei akuten Krisen unterstützen
- Ihnen Ihre Kraftquellen aufzeigen

### Bei Bedarf

- Bei Bedarf beziehen wir Ihre Angehörigen mit ein
- Weisen wir Sie auf ambulante psychosoziale und psychotherapeutische Hilfen hin, an die Sie sich nach der Entlassung wenden können.